

Bio-Lumina **Reactivo Quimioluminiscente**

Descripción

1. Reactivo quimioluminiscente para la detección directa o indirecta de antígenos específicos inmovilizados, utilizando anticuerpos marcados con Horseradish Peroxidasa (HRP)

2. Alta sensibilidad: Es un sistema de detección más sensible que los sistemas colorimétricos, ya que detecta hasta picogramos

3. Alta resolución: presenta un alto contraste en la señal generada.

4. Rapidez: La detección de la proteína específica puede ser revelada en menos de un minuto de exposición.

5. Producto sólo aplicable a investigación y desarrollo.

Presentac.: Sol A 100 ml, Sol B 10 ml

Sensibilidad y estabilidad

El reactivo presenta una sensibilidad del orden de 10 picogramos. A modo de ejemplo, se muestra una autorradiografía luego de 15 segundos de exposición, donde se evaluó la estabilidad del reactivo a 37 °C. El reactivo es estable por al menos doce meses.

Componentes del Kit:

BIO-LUMINA consta de dos soluciones listas para usar:

Solución A: Sustrato de la reacción quimioluminiscente llevado a cabo por la enzima peroxidasa.

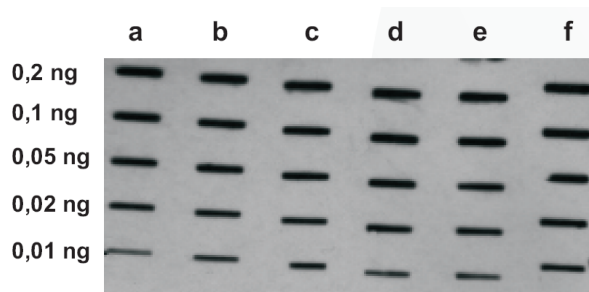
Solución B: Iniciador de la reacción.

Conservación: Almacenar a temperatura entre 4°C y 25°C y al abrigo de la luz. No exponer a luz directa o intensa.

Protocolo:

Preparar 100 µl de mezcla por cada cm² de membrana.

1. Por cada 1 ml de Solución A, agregar 6 µl de Solución B.
2. Colocar la mezcla sobre la membrana.



a: 4°C 60 días, b, c, d, e y f: 2, 20, 40, 50 y 60 días a 37 °C

3. Dejar incubar 1 minuto
 4. Escurrir la membrana y exponer
 5. Colocar la membrana en contacto con la placa fotográfica y exponer a distintos tiempos dependiendo el antígeno a detectar. Este paso puede tomar desde 1 a 5 min.
- Revelar



Tecnologías de Proteínas

Kalium ofrece soluciones para purificación de proteínas con partículas magnéticas. Son alternativas eficientes y específicas para obtener resultados de muestras biológicas complejas. Desarrollamos a requerimiento procesos de purificación de proteínas para investigación, tanto de fuentes naturales como recombinantes.

IMAC Beads

Kit para purificación de proteínas por afinidad con metales pesados (Cu, Zn, Ni, Co). Aplica a proteínas recombinantes expresadas con la marca de His-tag como así también a proteínas que presentan afinidad per-se para formar complejos con estos metales. Algunos ejemplos son, proteínas séricas (Zn, Cu, Ni), activador de plasminógeno (Zn), HSA (Cu), fibrinógeno (Zn), Concanavalina A (Cu), Avidina (Cu), Lisozimas (Ni), Mioglobinas (Zn, Cu), Proteína A (Cu), y algunos Interferones, entre otras (Purification of Proteins by IMAC, Sulkowski et.al, 1985)

Lectinas

Proteínas con afinidad por carbohidratos, las lectinas están presentes en multitud de especies vegetales, muchas de ellas presentan hemaglutinación. Contamos con la posibilidad de producirlas y purificarlas, iniciamos el camino con Concanavalina A, seguirán otras.

Biología Molecular

BioCapture NA Magnetic Extraction

Kit para extracción magnética de ácidos nucleicos a partir de hisopados o suspensiones celulares. **BioCapture NA** utiliza beads magnéticas recubiertas con sílica como tecnología rápida y eficiente para aislar ácidos nucleicos en cuatro pasos: lisis, extracción, lavado y elución.

Quick-Zol Plus - Purificación de RNA

Reactivo para extracción ARN total a partir de células y tejidos (sólidos o líquidos). Quick-Zol Plus está optimizado para la obtención de RNA celular de gran integridad y pureza, libre de contaminación de DNA y proteínas. Brinda gran sensibilidad por el uso del **RNA carrier** (incluido en el producto), ya que éste ayuda a la extracción de fracciones minoritarias.

Biolumina - Reactivo Quimioluminiscente

Reactivo quimioluminiscente para la detección de antígenos específicos inmovilizados. Utiliza anticuerpos marcados con Horseradish Peroxidasa (HRP).

- ✓ **Alta sensibilidad:** Sistema de detección más sensible que los sistemas colorimétricos.
- ✓ **Alta resolución:** presenta un alto contraste en la señal generada.
- ✓ **Rapidez:** La proteína específica puede ser revelada en menos de un minuto de exposición.

Productos formulados y producidos en Argentina, sólo aplicables a I+D